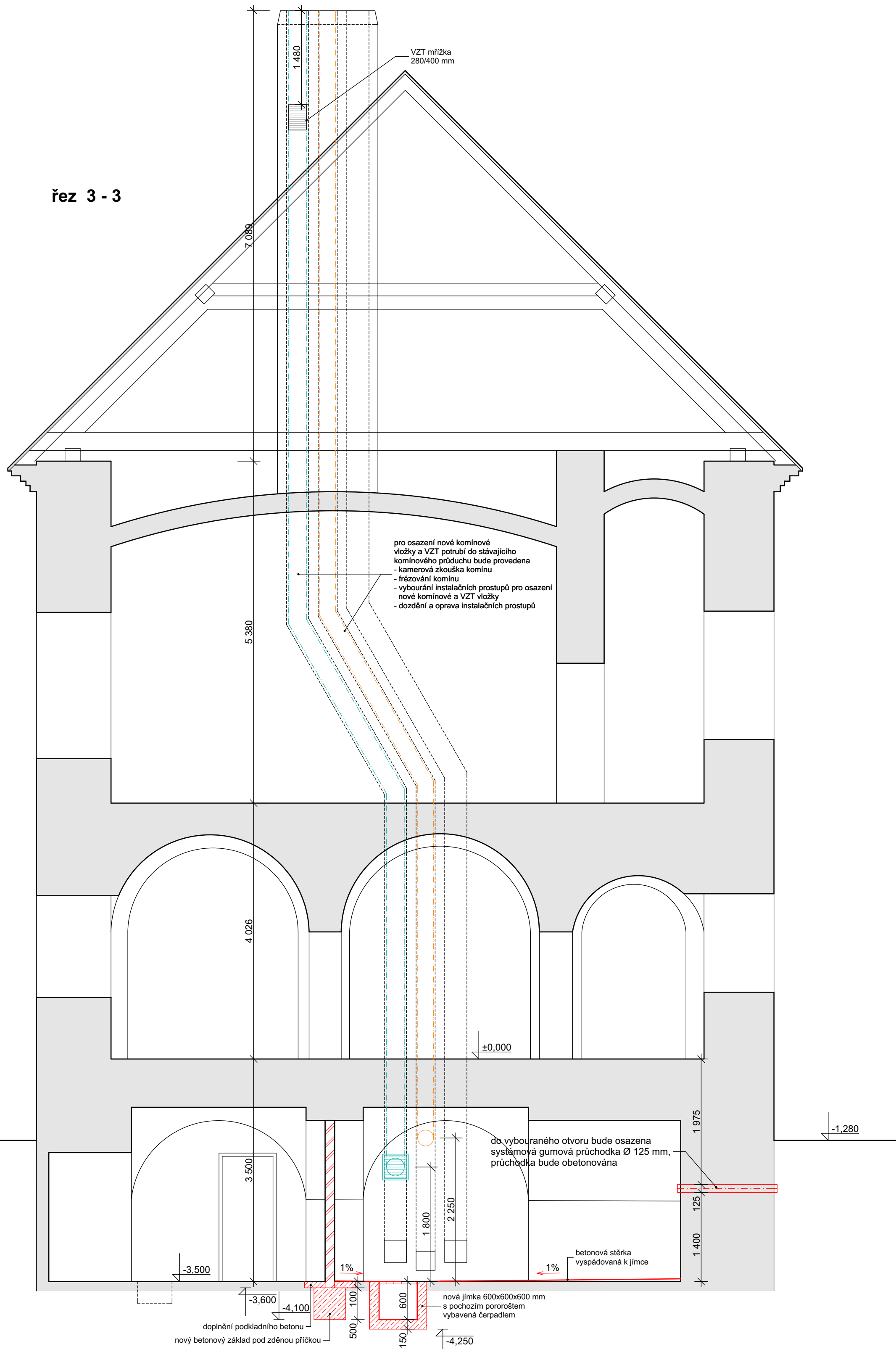
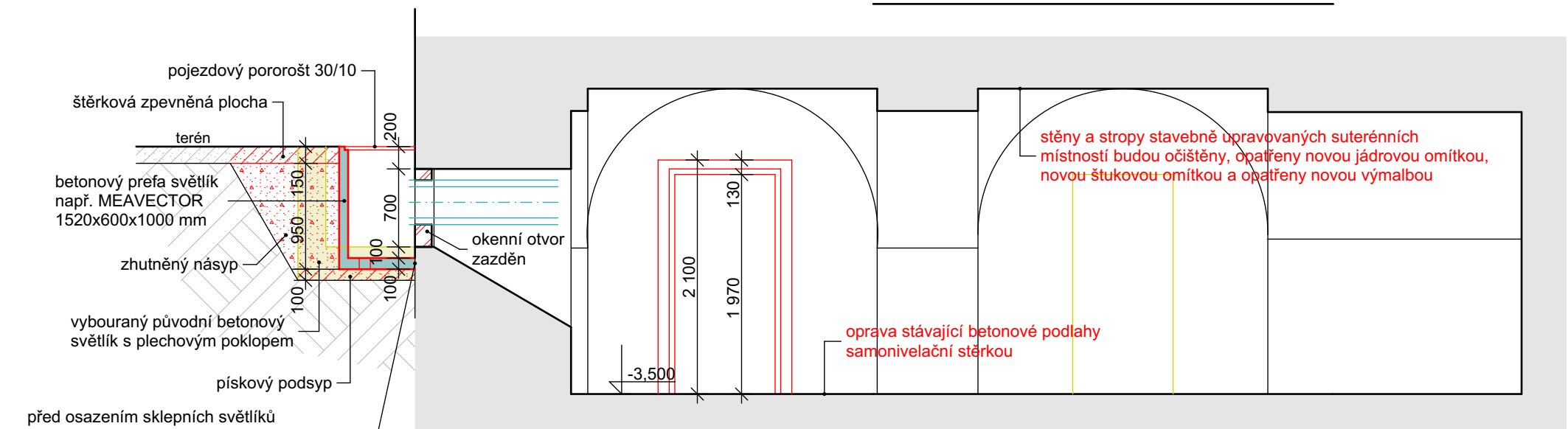


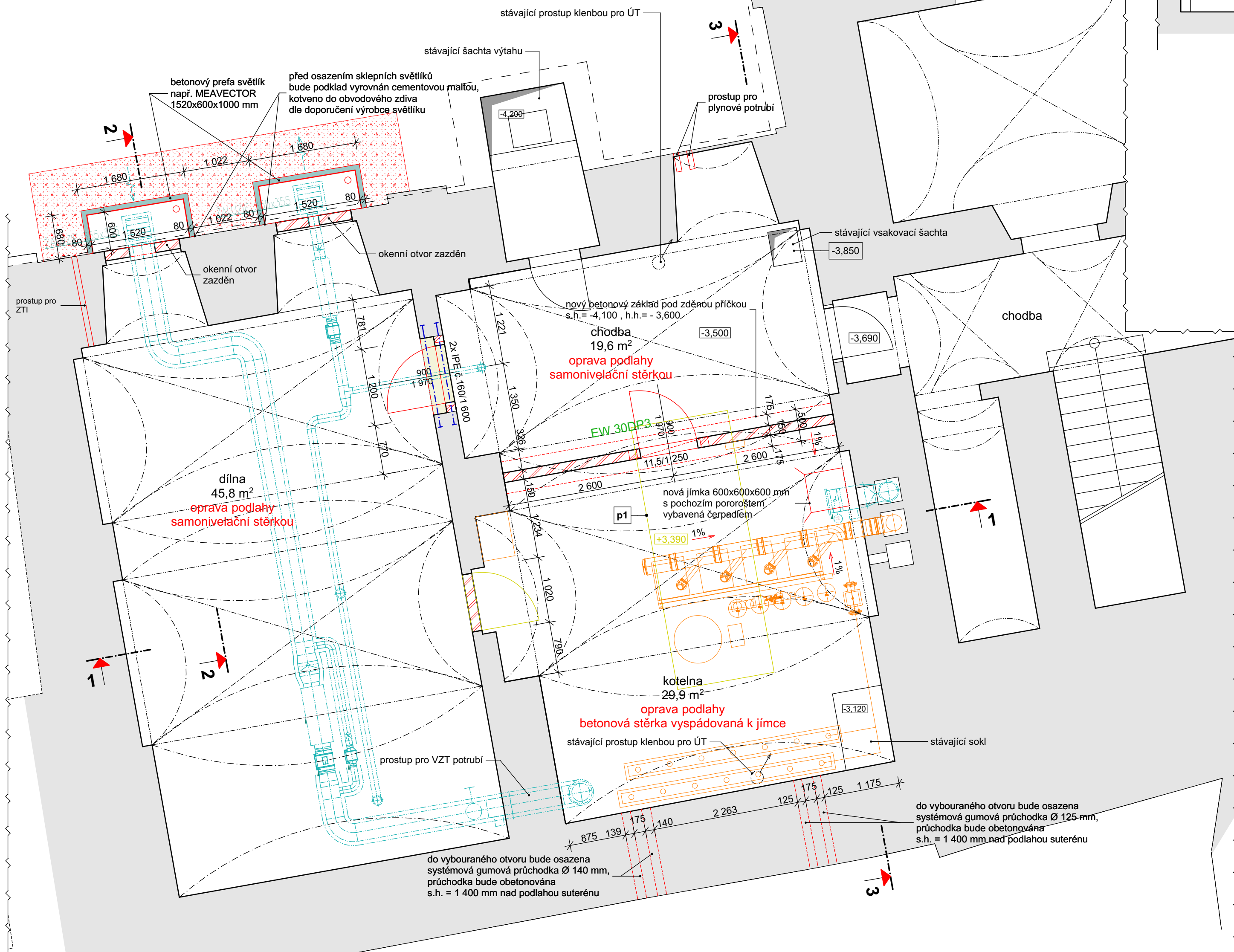
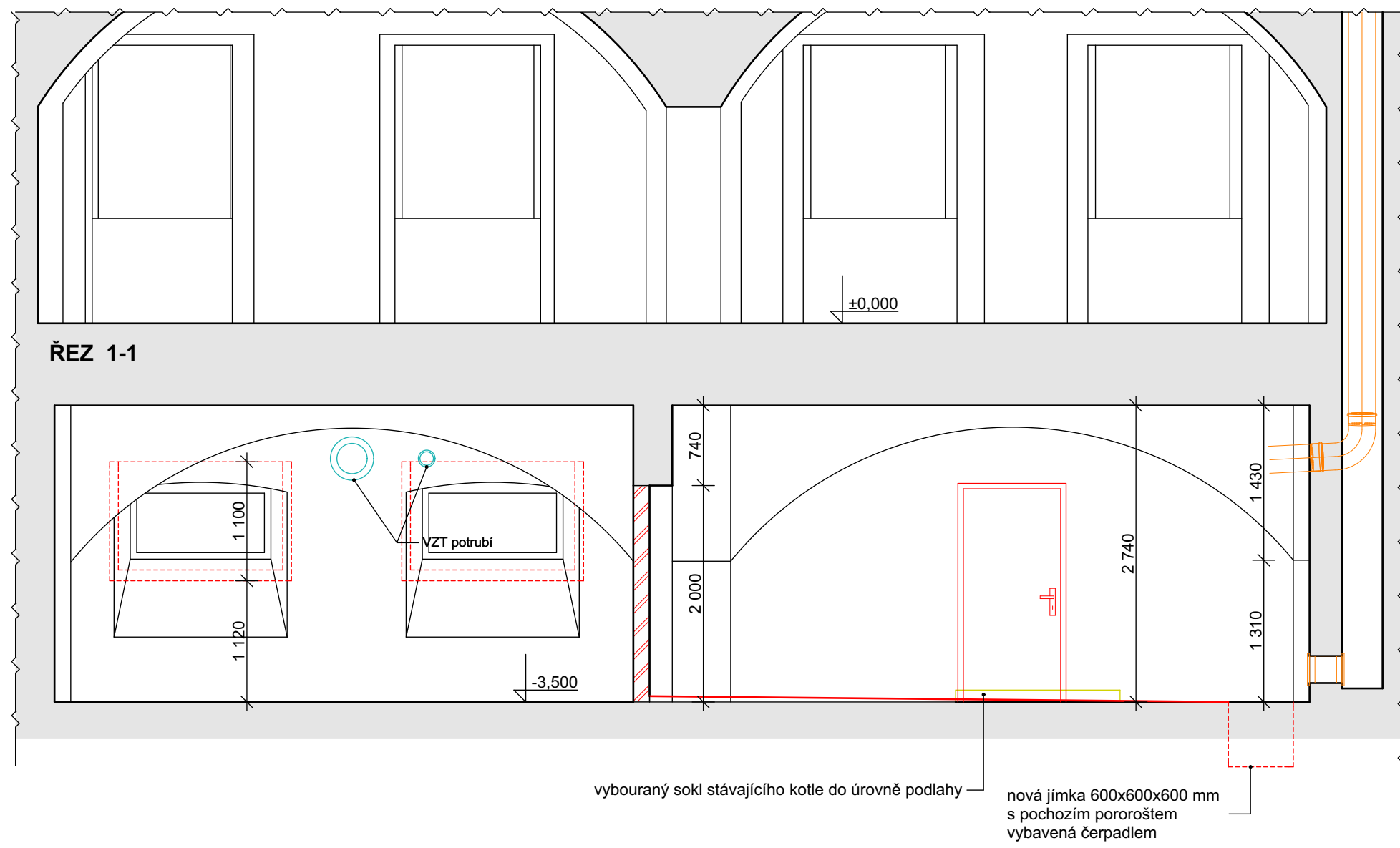
řez 3 - 3



řez 2 - 2



ŘEZ 1-1



LEGENDA HMOT

- stávající zdivo
- stávající konstrukce
- bourané zdivo
- bourané konstrukce
- zdivo z cihelných bloků např. Porotherm 11,5 na zdici maltu příčka opatřena jádrovou a štukovou omítkou
- nové konstrukce
- nové technické vybavení
- nové VZT vybavení

POZNÁMKA

- p1 - vybouraný sokl stávajícího kotle do úrovně podlahy suterénu
- stěny a stropy stavebně upravovaných suterénních místností budou očištěny, opatřeny novou jádrovou omítkou, novou štukovou omítkou a opatřeny novou výmalbou

JH Plan projekční kancelář 603 859 617 jhavka@seznam.cz www.JHPLAN.cz Lannova tř. 208/10, 370 01 České Budějovice		PARÉ Č.	
AKCE: Stavební úpravy zámku Horažďovice úprava kotelny, systému vytápění, prodloužení plynového řadu a plynová přípojka Mírovénáměs 11, 341 01 Horažďovice na parcelách č. st. 1/1, st. 6 k.ú. Horažďovice		ZODPOVĚDNÝ PROJEKTANT: Jaroslav Hlávka	
INVESTOR: Město Horažďovice Mírovénáměs 1, 341 01 Horažďovice		VELIKOST: 10 x A4	
VÝKRES: D 1.1.5 - nový stav - 1.PP		MĚŘITKO: 1:50	
IČO: 00 255 513		ZAKÁZKA Č.: 33/20	
STUPEŇ PROJEKTU: DPS		DATUM: 10/2021	